

ISIN LU1121646696

## Základní údaje

Hodnota PL	1,198.29 CZK
NAV k datu	29/03/2019
Hodnota fondu (mil.)	4,153.76 CZK
Zahájení činnosti fondu	13/02/2015
Uvedení třídy PL	13/02/2015
Benchmark	Bez benchmarku

## Ostatní identifikátory

Bloomberg kód PBLACND LX

## Poplatky a náklady

Poplatek za správu	1.97%
Poplatek za správu	31/12/2018
Vstupní poplatek (dle prospektu)	max. 5.00%

<sup>1</sup> Předpoklad vzhledem k nedávným změnám ve struktuře nákladů, které jsou účtovány na vrub třídy podílových listů.

## Cíle a investiční politika

**Cíl:** Usiluje o poskytnutí příjmů a zvýšení hodnoty vaší investice v doporučené době držení.

**Cenné papíry v portfoliu:** Podfond investuje zejména do ostatních regulovaných fondů. Může rovněž investovat do akcií, nástrojů peněžního trhu, dluhopisů, vkladů s maximální dobou trvání 12 měsíců a certifikátů na úrokovou sazbu. Podfond může rovněž investovat až 65 % svých aktiv do akcií (buď přímo, nebo prostřednictvím regulovaných fondů). Podfond může investovat do komodit a nemovitostí prostřednictvím různých nástrojů, včetně regulovaných fondů, a může investovat až 20 % do certifikátů na komoditní indexy. Podfond může investovat do regulovaných fondů, které se řídí alternativními strategiemi. Podfond může využívat derivátů ke snížení různých rizik nebo pro účely účinné správy portfolia.

## Investiční tým

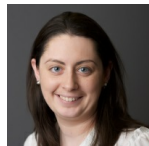


John O'Toole

Head of Multi-Asset Fund Solutions

Zkušenosti v oboru: 25 let

Součástí týmu Amundi Asset Management: 13 let



Jennifer Reilly

Portfolio manager

Zkušenosti v oboru: 10 let

Součástí týmu Amundi Asset Management: 4 let

## Kumulativní výnosy

	Fond %
Od začátku roku	8.54%
1 rok	4.43%
3 roky p.a.	3.53%
5 let p.a.	4.53%

## Analýza rizik

	1 rok	3 roky	5 let
Standardní odchylka	6.57%	6.26%	8.07%
Sharpeho poměr	0.43	0.45	0.46

## Zhodnocení za jednoleté periody

Perioda		Fond %
31/03/2018	29/03/2019	4.43%
31/03/2017	31/03/2018	-2.51%
31/03/2016	31/03/2017	8.97%
31/03/2015	31/03/2016	-9.25%
31/03/2014	31/03/2015	23.93%

## Výnosy za kalendářní rok

	Fond %
2018	-5.66%
2017	1.42%
2016	3.31%
2015	3.97%
2014	14.32%

Uvedené údaje o výkonnosti se týkají pouze podílových listů Třída A CZK nedistribuuující měnově zajištěná a vycházejí z ceny NAV, tedy očištěné o poplatky. Podrobné informace o dalších Třídách podílových listů naleznete v prospektu. S měnovým zajištěním jsou spojeny náklady, což znamená, že výkonnost Třídy podílových listů zajištěných do CZK může být nižší než výkonnost stejného podfondu ve Třídě podílových listů v EUR. Tento dokument by měl být vykládán v souvislosti s Podmínkami pro Českou Republiku.

**Historická výkonnost nezaručuje ani neindikuje budoucí výsledky.**

## Poměr rizika a výnosů

Nižší riziko (nikoli bez rizika)  
Nižší potenciální výnos



Vyšší riziko  
Vyšší potenciální výnos

## Co znamená indikátor rizika?

Výše uvedený indikátor rizika stanoví potenciální riziko a výnos a je založen na střednědobé kolísavosti (jak prudce skutečná nebo předpokládaná cena akcie v posledních pěti letech stoupala a klesala). Historické údaje, jako například údaje použité při výpočtu tohoto syntetického ukazatele, nemusí být spolehlivým vodítkem, pokud jde o rizikový profil Podfondu do budoucna. Nejnižší kategorie neznámá, že investice je zcela bez rizika. Ukazatel rizika Podfondu není zaručen a může se během času změnit. Kategorie rizik Podfondu odráží rizikový profil tříd aktiv, do nichž investuje. U nezajištěných měnových tříd mohou mít pohyby směnného kurzu vliv na indikátor rizika tam, kde se měna podkladových investic liší od měny třídy akcií.

## Další klíčová rizika:

**Indikátor rizika odráží tržní podmínky posledních let a nemusí odpovídajícím způsobem zachycovat následující další klíčová rizika Podfondu:**

## Riziko selhání protistrany:

Smluvní strany možná nebudou plnit své povinnosti vyplývající z derivátových kontraktů uzavřených s Podfondem.

**Provozní riziko:** Může dojít ke ztrátám v důsledku lidského pochybení či opomenutí, chyb při zpracování, poruch systému nebo vnějších událostí. Podfond investuje do jiných fondů a může být nepřímo vystaven riziku neplnění závazků depozitáře podkladového fondu.

**Riziko související s deriváty:** Deriváty mají na Podfond pákový efekt a mohou způsobit pohyby v hodnotě podkladových investic, což vede ke zvýšení zisků nebo ztrát Podfondu.

## Analýza portfolia

Celkový počet pozic	61
Aktiva v 10 největších pozicích	40.63%

## Alokace aktiv

	Fond %
<b>Absolutní výnos</b>	1.04%
Podílové fondy	1.04%
<b>Alternativní</b>	2.28%
Podílové fondy	2.28%
<b>Dluhopisy</b>	40.58%
Dluhopisy	1.48%
Credit derivatives	3.52%
Futures	-13.05%
Podílové fondy	48.33%
Swapy	0.30%
<b>Komodity</b>	0.95%
Podílové fondy	0.95%
<b>Akcie</b>	46.75%
Futures	8.46%
Podílové fondy	39.61%
Akciové deriváty	-1.33%
<b>Nástroje peněžního trhu</b>	11.03%
Hotovost	5.16%
Credit derivatives	0%
FX	0.07%
Futures	-0.63%
Podílové fondy	0.58%
Akciové deriváty	0.01%
Swapy	5.84%
<b>Unknown</b>	0.17%
Credit derivatives	0.12%
Podílové fondy	0.06%

## TOP 5 pozic

	Typ aktiva	Fond %
A-I MSCI NORTH AMERICA-UCITS ETF DRC	Akcie	9.66%
BGF EURO BD FD - I2	Dluhopisy	5.52%
BLUEBAY IG AGGREGATE BOND-I	Dluhopisy	4.92%
SCHRODER ISF EURO BOND	Dluhopisy	3.43%
FIDELITY FUNDS - EURO	Dluhopisy	3.33%
PICTET-EUR BONDS-J	Dluhopisy	3.25%

## Složení

	Fond %
Severní Amerika	38.12%
Evropa	33.86%
Peněžní trh	10.85%
Rozvíjející se země	7.38%
Asie	6.30%
Svět	3.88%
Zlato	0.95%
Dluhopisy	0.31%
Global Macro	0.23%
Firemní dluhopisy	0%

## Rozdělení podle manažera aktiv

	Fond %
BlackRock Asset Management	10.63%
Amundi	9.89%
Schroder Investment Management Lux S.A.	8.84%
BlueBay Funds Management Company S.A.	7.52%
BNP Paribas Asset Management Luxembourg	6.25%

## Poznámky

## Upozornění

Pokud není uvedeno jinak jsou všechny informace platné k datu 31.03.2019 a sdělení obsažená v tomto dokumentu pocházejí od Amundi Asset Management. AMUNDI FUND SOLUTIONS - BALANCED („Podfond“) je podfondem AMUNDI FUND SOLUTIONS („Fond“), typu investiční společnost s proměnlivou výší akciového kapitálu s několika samostatnými podfondy založenými dle zákonů Lucemburského velkovévodství.

Pokud není uvedeno jinak, jsou veškerá stanoviska zde vyjádřená stanovisky Amundi Asset Management. Tato stanoviska se mohou kdykoliv měnit v závislosti na tržních a jiných podmínkách, a nikdy nelze zaručit, že určité státy, trhy či odvětví vykáží takovou výkonnost, jaká se původně očekávala.

Žádné podíly ani produkty nebudou nabízeny v jurisdikcích, v nichž není povoleno je nabízet, doporučovat ani prodávat, ani osobám, v jejichž prospěch je provádění takových nabídek, doporučení nebo prodeje nezákonné. Všechny kategorie podílových listů nejsou k dispozici ve všech zemích. Podílové listy Podfondu nemohou být veřejně nabízeny k prodeji ani ve Spojených státech amerických, ani na žádném z jejich teritorií nebo držav podléhajících jejich jurisdikci, ani osobám ze Spojených států amerických nebo ve prospěch těchto osob.

Výkonnost minulých období nezaručuje výsledky fondu v budoucnosti. Investice zahrnují určitá rizika, včetně rizik politických a měnových. Návratnost investice a hodnota kapitálu mohou zaznamenat růst i pokles a tyto výkyvy mohou vyústit i ve ztrátu celého investovaného kapitálu. Před investováním by si každý investor měl pečlivě přečíst prospekt. Tento materiál není prospekt a nepředstavuje nabídku podílových listů investičních fondů. Dodatečné informace o Podfondech/Fondu naleznete v prospektu a/nebo případně v klíčových informacích pro investory, které na požádání zdarma poskytne Pioneer Global Investments Limited, společnost skupiny Amundi, 1 George's Quay Plaza, George's Quay, Dublin 2. Tel. + 353 1 480 2000. Fax + 353 1 449 5000.